

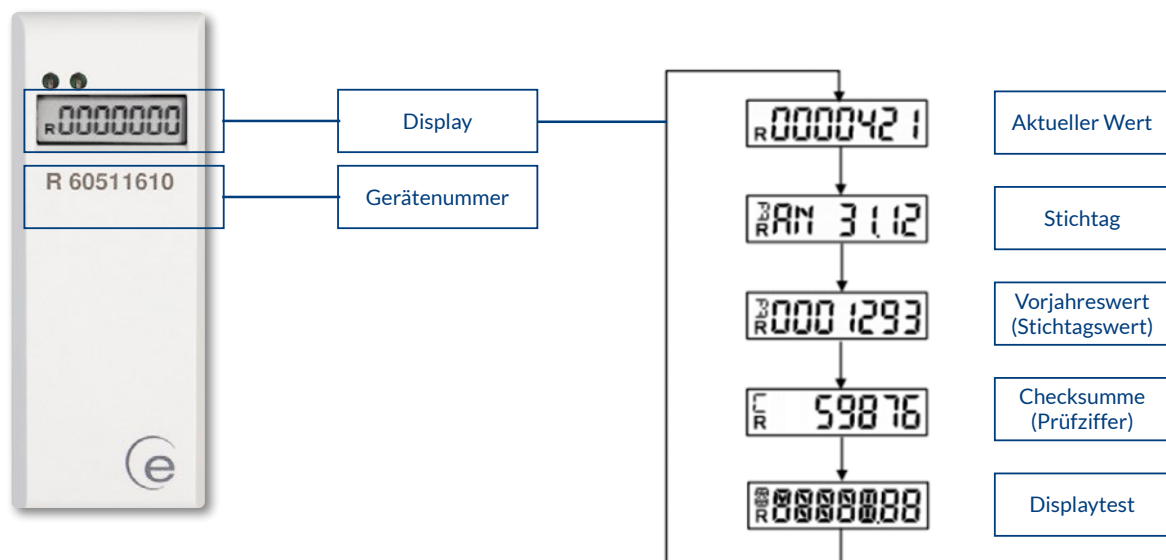
## Heizkostenverteiler (HKV)

Der Heizkostenverteiler wird zur verbrauchsabhängigen Erfassung von Heizenergie durch die Wärmeabgabe der Heizkörper eingesetzt. Die Erfassung ist abhängig vom jeweiligen Gerätetyp. Ein elektronischer Heizkostenverteiler berechnet anhand der Temperaturdifferenz zwischen Heizkörperoberfläche und Raum den anteiligen Wärmeverbrauch. Je nach Zähler kann pro Jahr ein Wert oder 24 Werte (zwei pro Monat) ausgelesen werden. Der aktuelle Wert wird auf dem Zählerdisplay angezeigt.

## Der Engelmann Funk-Heizkostenverteiler HCA e2

Da es sich bei diesem Gerät um einen Funk-Heizkostenverteiler handelt, haben Sie den Vorteil, dass eine Ablesung vor Ort nicht mehr notwendig ist. Nutzen Sie die folgende Anleitung gern für eine eigene Kontrollablesung.

Prüfen Sie bitte zunächst die Gerätenummer, die aus einem Buchstaben und acht Ziffern besteht. Diese finden Sie auf dem Gerät unter dem Display (siehe Abbildung) sowie in der Abrechnung und im Objektus-Webportal. Auf dem Display des Heizkostenverteilers läuft dauerhaft eine Anzeigenschleife durch (siehe Grafik).



AN: annual (jährlicher Stichtag)

MON: monthly (monatlicher Stichtag)

R: Radio (Funk ist aktiv)

C: Checksumme (Prüfziffer) – herstellerinterne Angabe, die für die Kontrollablesung nicht relevant ist

B: Billing (Abrechnung) – Stichtag und Stichtagswert werden angezeigt

## FAQs zu Funk-Heizkostenverteilern:

### Hat das Gerät eine Manipulationserkennung?

Ja, der HCA e2 verfügt über eine Öffnungserkennung. Beim Öffnen des Geräts wird eine Meldung ausgelöst, die nur mit einer speziellen Software und Lizenz zurückgesetzt werden kann.

### Was ist bei einem defekten Heizkostenverteiler zu tun?

Erscheint im Display **permanent blinkend** ein "H" (Hinweis) in Verbindung mit einer zweistelligen Hinweisnummer (z. B. H 02) oder stellen Sie andere Mängel am Gerät fest (z.B. Gehäuse gerissen), setzen Sie sich bitte umgehend mit dem Objektus Kundenservice in Verbindung. Schreiben Sie dazu bitte eine E-Mail mit der Gerätenummer, Ihrem Namen, Ihrer Adresse und Ihrem Anliegen an [mdl@objektus.de](mailto:mdl@objektus.de)

### Was ist zu tun, wenn eine neuer Heizkörper installiert wird?

Bitte informieren Sie umgehend den Objektus Kundenservice. Schreiben Sie bitte eine E-Mail mit der Gerätenummer, Ihrem Namen, Ihrer Adresse und Ihrem Anliegen an [mdl@objektus.de](mailto:mdl@objektus.de)

Weitere Informationen auf [www.objektus.de/heizkostenverteiler](http://www.objektus.de/heizkostenverteiler)